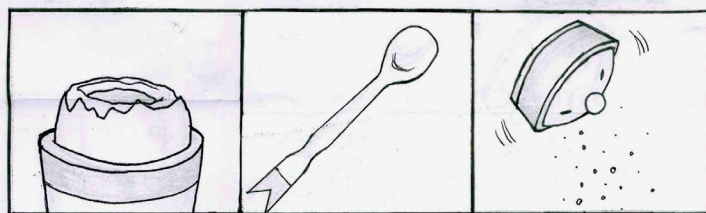
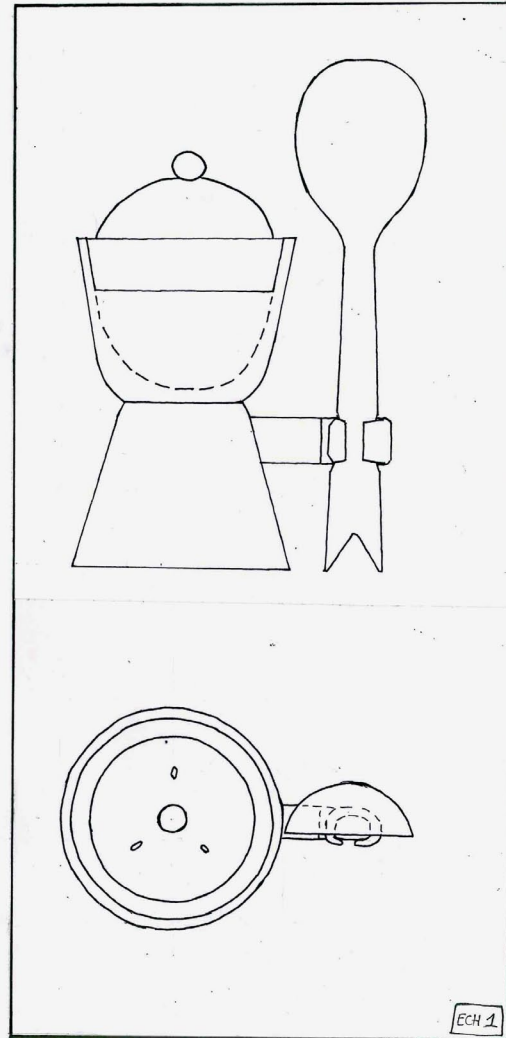
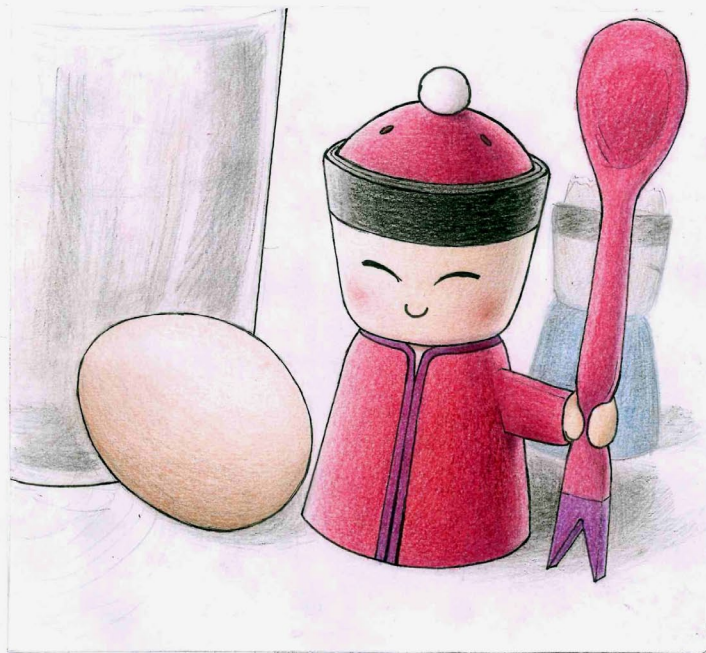


# BOOK

*JULIE «TOURTECHAT» CHAILLARD*



# LE COQUETIER MR CHIN

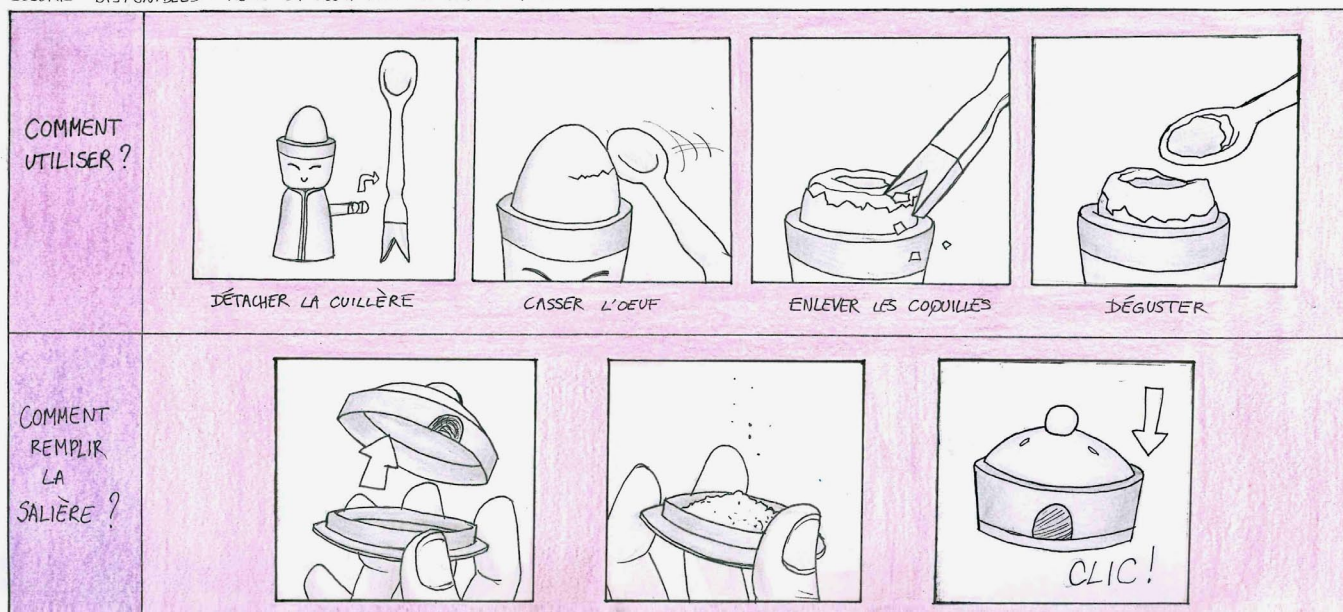


COQUETIER

CUILLÈRE

SALIÈRE

COLLECTION SPÉCIALE, ÉDITION LIMITÉE.  
 COULEURS DISPONIBLES : ROUGE ET BLEU, VERT ET JAUNE. VENDUS PAR 2



## Design Graphique AFFICHE

Affiche descriptive d'un coquetier, A3  
 Réalisée en cours.

Pour bien comprendre une affiche explicative, il faut que la mise en page soit claire et qu'il n'y ait pas d'élément gênant.

Un client potentiel a besoin de voir le produit tel qu'il est. C'est un élément important car **c'est la première chose que le lecteur va se demander.**

C'est pourquoi il faut mettre en valeur cette illustration, par des contrastes et des couleurs.

Ensuite, il faut proposer des **vues géométrales** en taille réelle du produit.

Puis, **les fonctions secondaires** résumées en une illustration pour chaque fonction, en plus petit, pour que notre regard ne soit pas attiré directement dessus.

Enfin, comment utiliser le produit ?

En bas, dans un cadre de couleur pâle pour ne pas faire «trop blanc», une notice explicative.

La notice d'utilisation est aussi importante que l'illustration principale, c'est la raison pour laquelle elle prend plus de 50% de la page, et qu'elle est colorée.





# Design Graphique AFFICHES



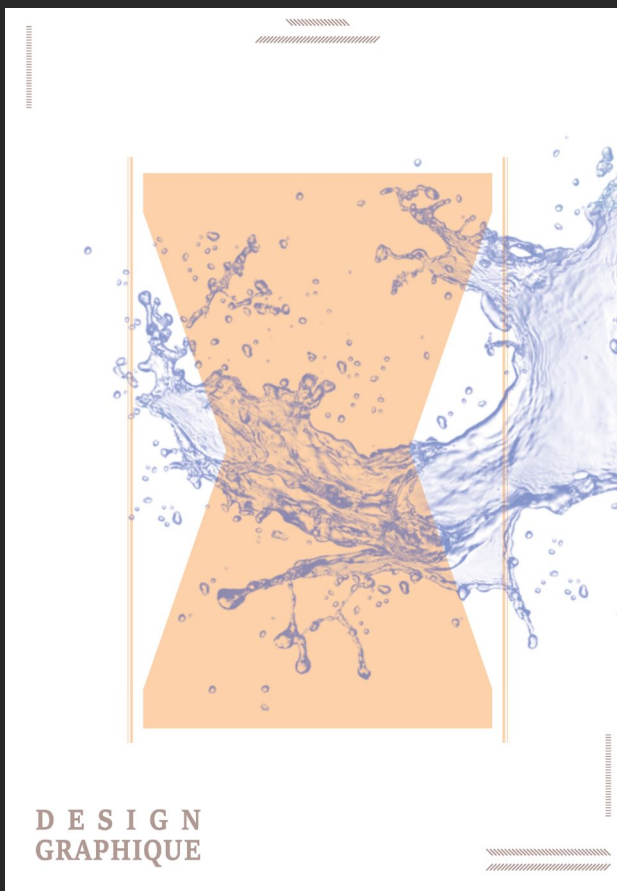
Affiches de théâtre pouvant s'associer par leur style  
Réalisées en cours.

J'avais besoin de les lier par quelque chose, sachant que les pièces n'ont rien en commun.

J'ai pensé qu'il serait plus judicieux d'évoquer les personnages avec un accessoire plutôt que de les représenter, pour ne pas imposer l'époque.

Une des planches de recherches créées pour ce projet.





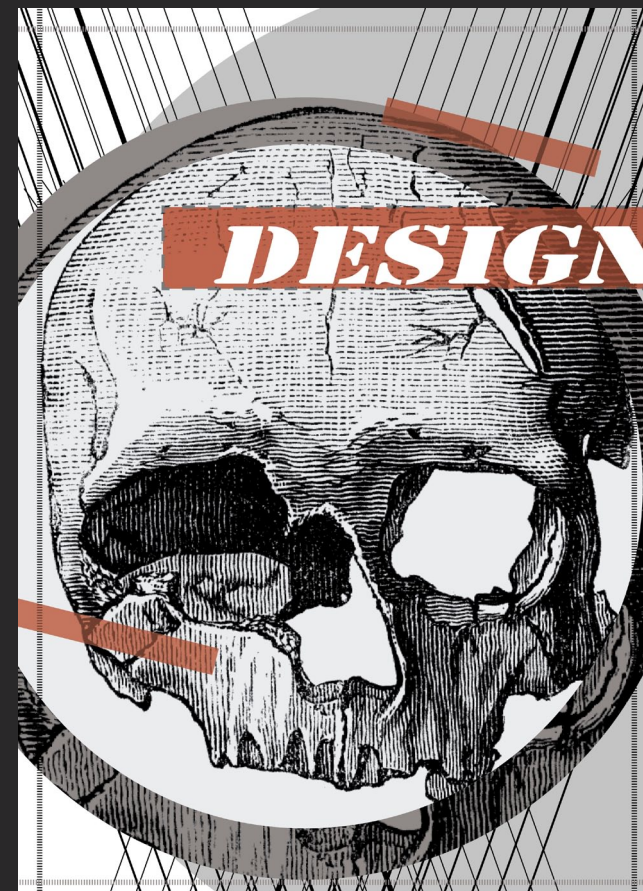
DESIGN  
GRAPHIQUE



Rem. Ita

Nam ium consequam, totatius es serum aut ut id et quatur aspelliqui nus, optat quatum quis exearis siltatui omnisi, si beate ne parcipiam in nis audam rerum reruntium faciatemquis res oostem la quodi audi tem int facerum essequia doluptat quidel et verersp ideliqui issimusa cus autem doluptaqui utas vera corestiam fugia digent. Otas maximoditae venis et exoepratem rero-vid excearum nos min con pel millabo. Nem ium esto il intisque. Et laboresti utecum aut dolupta essit, to in nonsequeped est et as nonessitam, que ditore stitorano doloronse nis atqueatio occatus quatis ex es et ex es mos pratur sit hicto dolor mint. Es dolupta tiorenis cum natemposam endi

Ut aceprae qui restrum qui dic tem eatiorita con et ullia nulla sint plator eratut ea voluptasita dent laborectur asperchilia pernatit ma quid que volupta quam que nestetur? Les re eum et fuga. Hent dolore occus niti tem que nobilita sequo optur, optiam quae voluptaqui doluptatur actitatem. Lecest labo, Beaqueat- tet et et, sent vel volisquias quae aliqui tem eserero qui ditat quist, odit vid ut esanis ex es solorer cillab iliquo vel inim laut fuga.



# Design Graphique MISE EN PAGE

Quelques expériences de mise en page réalisées à mon temps perdu.

J'ai une préférence pour la rose, le petit côté décalé.



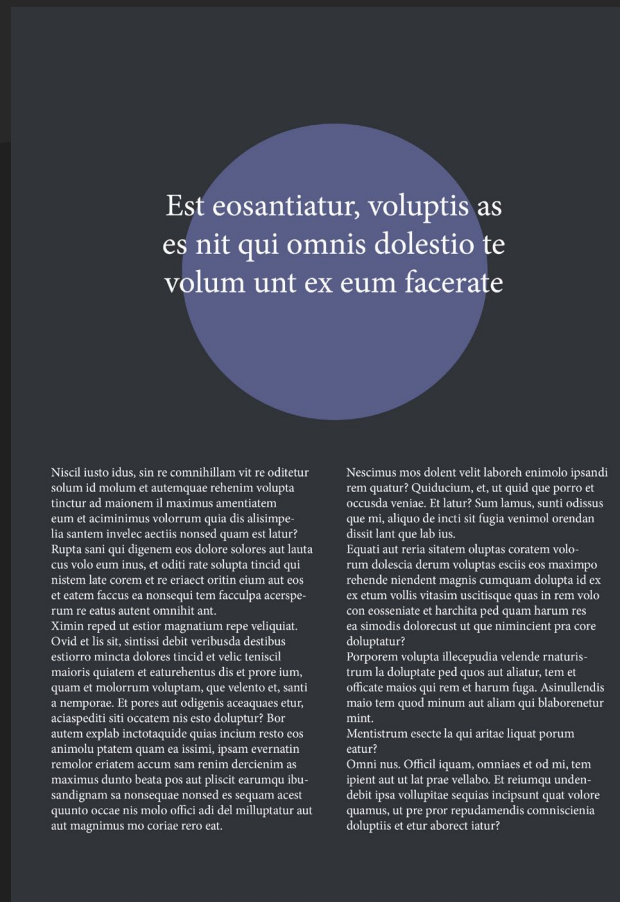
Lorem loid magnis et alis millitatquo berchil luptaqui num qui con

Acerovid eribusd andame mod que rae nam quiaero int etur?

fficit ate nlenis natem ea volo elique sapidipsam eatendu ntotate dolupti utatio. Et mlic

quid qui imus commod modit harant fugiam exera del evel

Snow  
Snow  
Smile



Est eosantiatur, voluptis as es nit qui omnis dolestio te volum unt ex eum facerate

Nisell iusto idus, sin re commihillam vit re oditetur solum id malum et autemquea rehinim volupta tinctur ad maionem il maximus amentiam eum et aciminimus volorum quia dis alisimpe- lia santem invelec accitit nonsed quam est latut? Rupta sani qui digenem eos dolore solores aut lautu- cus volo eum inus, et oditi rate solupta tincid qui nistem late corem et re eriaect oritin eium aut eos et eatem faccus ea nonsequi tem faccupla acerspe- rum re catus autem omnihit ant. Ximim reped ut estlor magnatium repe veliquiat. Ovid et lis sit, dantist debit veribusda destibus eatiorro mincta dolores tincid et velic tencil maioris quietem et eaturehentus dis et prore lum, quam et molorum voluptam, que velento et, santi a nemporae. Et pores aut odigenis accaques etur, aciaspediti siti occatam nis esto doluptur? Bor autem explab inctotaquide quas incium resto eos animola ptaitem quam ea issimi, ipsam evernatim remolor eriatem accum sam renim dercienim as maximum dunto beata pos aut pliscit earumqu ibu- sandignum sa nomequea nonsed es sequam accet quanto occae nis molo officii adi del millupiatut aut aut magnimus mo coriae reo eat.

Nocimus mos dolent velit laboreh enimolo ipsandi rem quatur? Quiducium, et ut quid que porro et occidit veniae. Et latut? Sum lamus, sunfi odissus que mi, aliquo de incit sit fugia venimol arendan dicit lant que lab ius. Equati aut reria sitate oluptas coratem volo- rum dolescia derum voluptas esciis eos maximo rehende niendent magnis cumquam dolupta id ex ex etum vullis vitasim uscisique quas in rem volo con esseinate et harchita ped quam harum res ea simodis dolorecst ut que nimincient pra core doluptatur? Porporem volupta illeceputia velende maturis- trum la doluptate ped quos aut aliatut, tem et officate maos qui rem et harum fuga. Asinullendis maio tem quod minum aut aliam qui blaborentur mint. Mentistrum esecte la qui aritae liquat porum eatur? Omni nus. Officil iquam, omniaes et od mi, tem ipient aut ut lat pra vellabo. Et reuamqu unden- debit ipsa voluptiae sequias incipiant quat volare quamus, ut pre prior repuidamendis commiscenia doluptis et etur aboret latut?



47

Bâtiment H-Nord  
Systems, not stuff



AVEC VOTRE AIDE, DONNÉES NUMÉRIQUES ET PLANTES PEUVENT CROÎTRE ENSEMBLE  
DATA AND PLANTS CAN GROW TOGETHER, WITH YOUR HELP

Data Garden, 2018  
Cadre en métal, vitrine en verre, micro-contrôleurs, terre, plantes  
Florentin Aballeger  
florentinaballeger.com | @ffloca

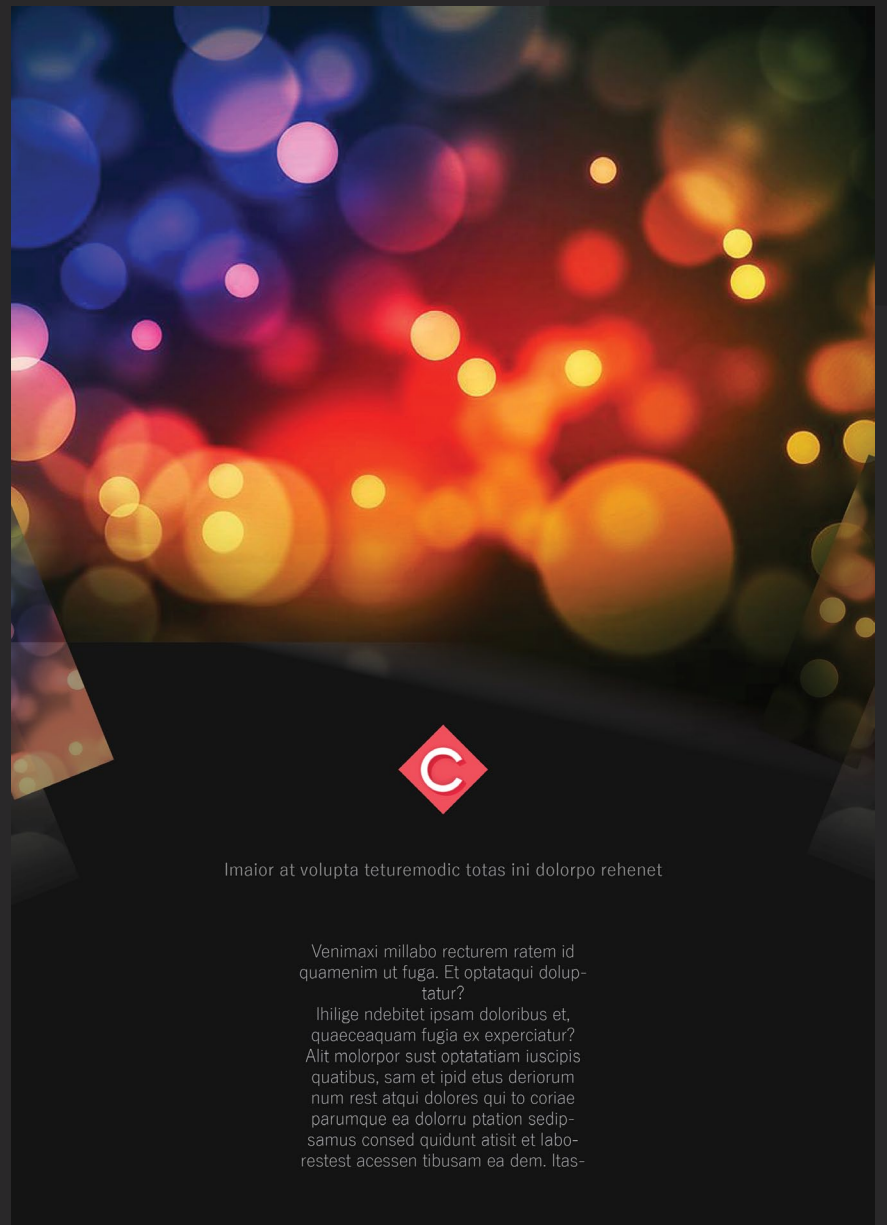
Data Garden est le fruit d'une collaboration improbable entre des utilisateurs de Twitter et un terrarium. Chaque fois que quelqu'un tweete le mot « terrain » ou « entente », une graine tombe dans le terrarium et le mot « système » active le système d'irrigation. Ce projet explore comment les humains, les données et la nature peuvent interagir, parfois même de façon incontrôlée.

Data Garden is the result of an unlikely collaboration, between Twitter users and a terrarium. For example, every time someone tweets the word 'terrain' or 'entente', a seed drops into the terrarium, and the word 'system' activates the irrigation system. The project explores how people, data and nature can interact, in ways that can't always be controlled.

« Dans un avenir de plus en plus dématérialisé, les systèmes deviendront plus importants que les choses. » :

« Ceci résume bien le parti-pris de l'exposition. A l'aide d'une application sur mobile, ou plus précisément d'un réseau social, Twitter, nous pouvons choisir entre deux boutons : l'un verse de l'eau dans le bocal de plantes, l'autre dépose une graine sous la terre. Cela montre que la technologie peut être utilisée à des fins écologiques.

Lisa White invite à explorer les terrains communs entre industrie, technologie, nature et design à travers l'homme et son action sur son environnement.



Imaïor at volupta tuturemodic totas ini dolorpo rehenet

Venimaxi millabo recturem ratem id quamenim ut fuga. Et optataqui dolup- tatur?

Ihilige ndebetit ipsam doloribus et, quaeceaquam fugia ex experciatur? Alit molorpor sust optatiam iuscipis quatibus, sam et ipid etus deriorum num rest atqui dolores qui to coriae parumque ea doloru ptation sedip- samus ead quidunt atisit et labo- restest accesen tibusam ea dem. Itas-



# Édition CONTE

## «L'Éphémère dans la continuité»

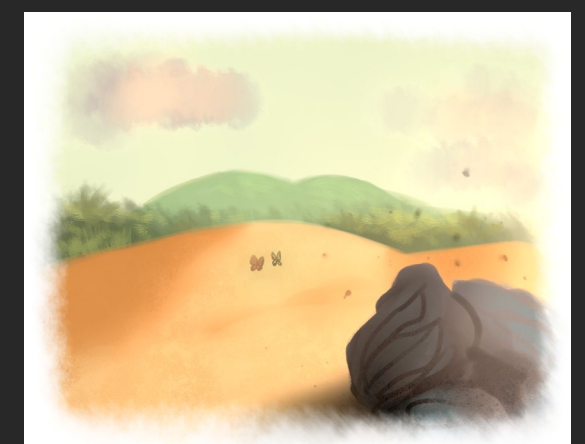
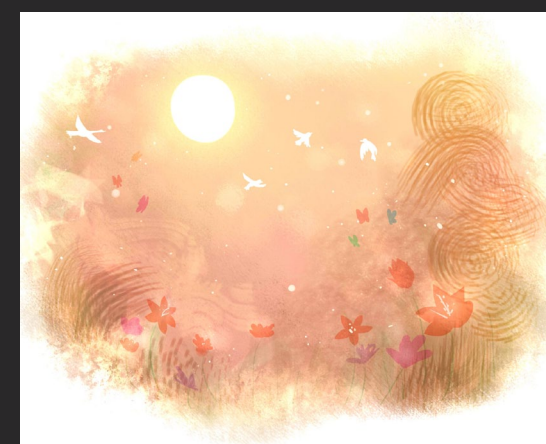
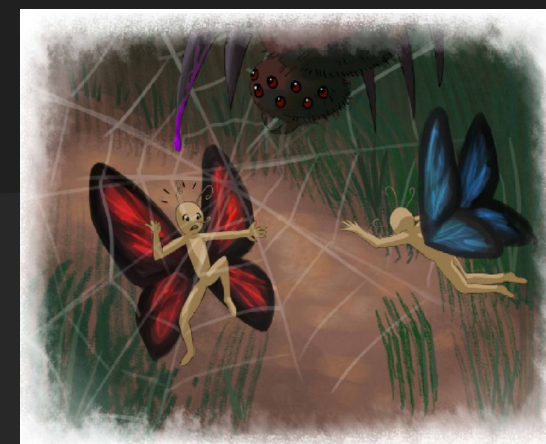
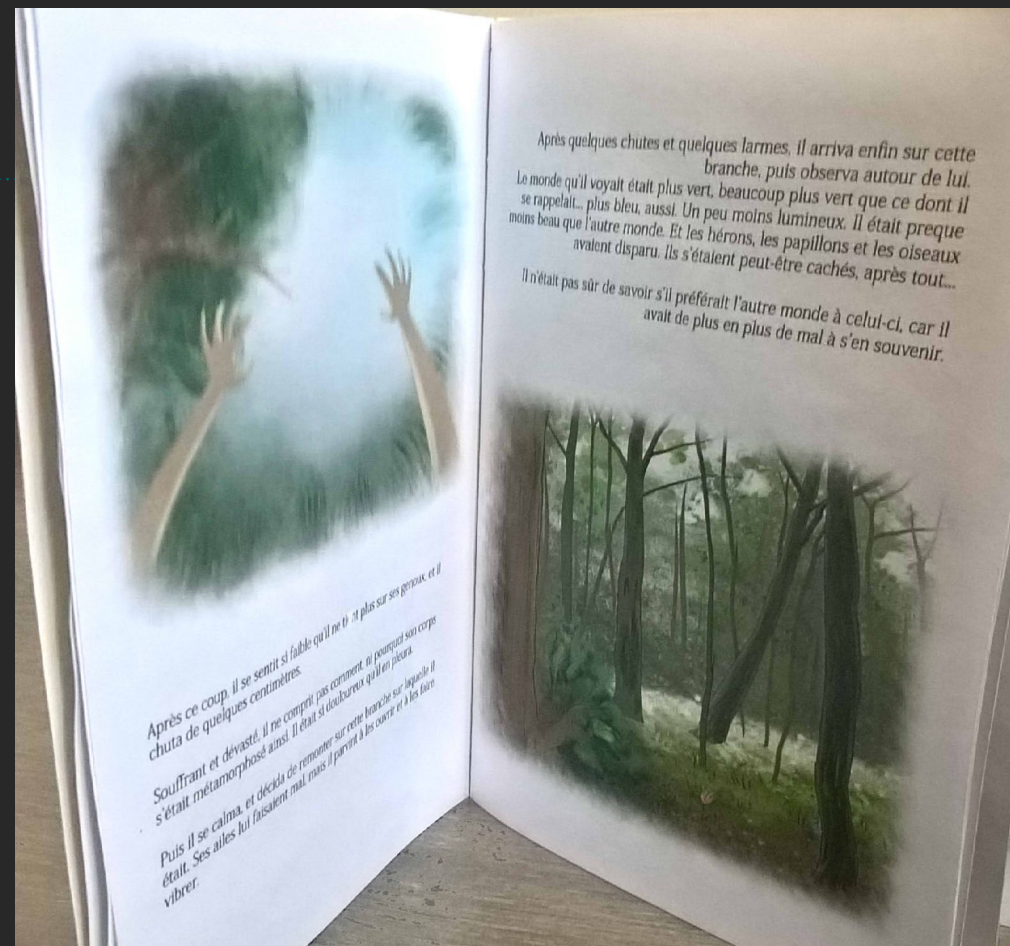
Réalisé en cours.

Mon parti-pris dans ce conte était de faire **toutes les illustrations à la première personne**, sauf les dernières où la situation change et devient importante, et le rythme devient plus lent.

Ma volonté était également de représenter la **violence humaine**.

Il contient 25 illustrations dans un style assez enfantin, en **format A5**.

**La dernière illustration communique avec le dos de couverture** : En effet, à la fin, les ailes du papillon principal se décomposent en particules de lumière et s'envolent. Ainsi, j'espère **donner de l'émotion** au lecteur, lorsqu'on ferme le livre, pour ce papillon auquel on s'était attaché pour ses particularités.







# Photomontage



## Photo de famille

Réalisé en cours.

### «Les MAN dans leur habitat naturel»

Nous partions tous d'une photo prise au milieu de cartons dans le studio photo du lycée.

Nous voulions faire une photo de famille amusante, comme ici un appartement ou tout le monde fait n'importe quoi à la fenêtre.

Au montage, nous avons eu une difficulté : Les cartons avaient bougé entre chaque photo, et nous devons les réaligner correctement.

Environ 3h de travail.



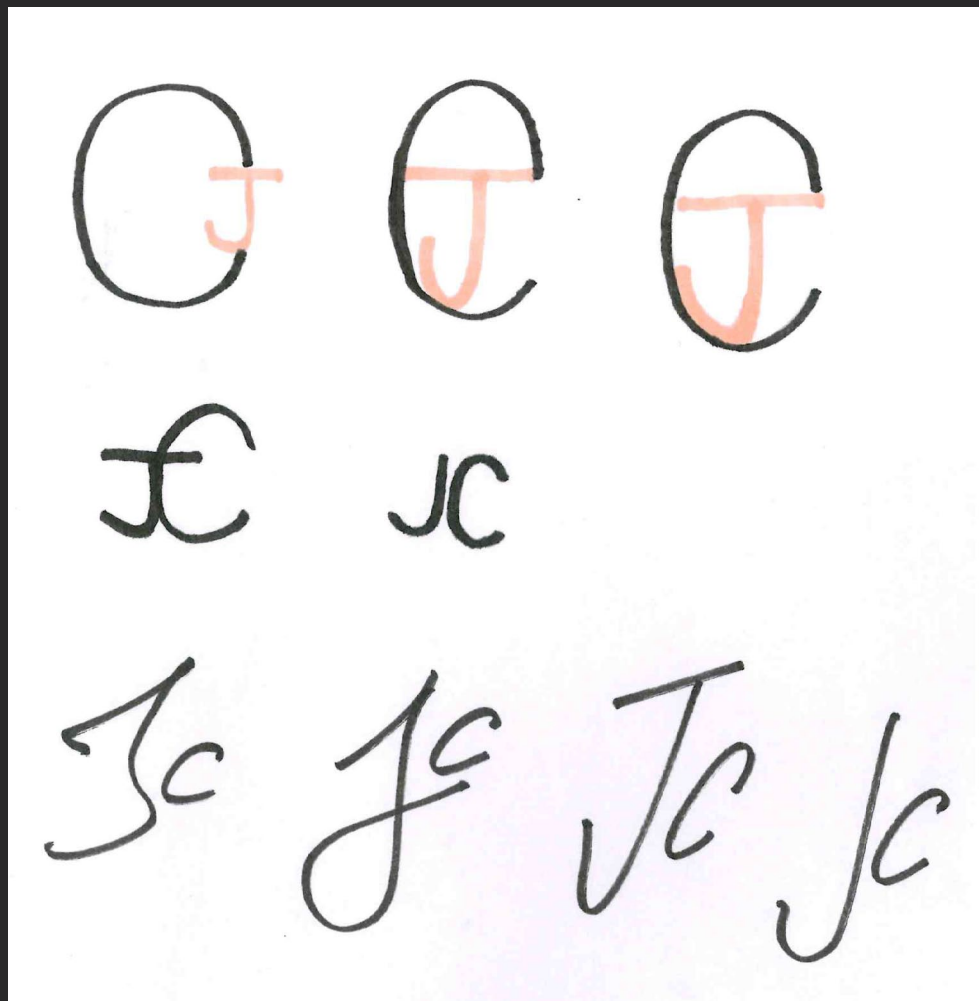
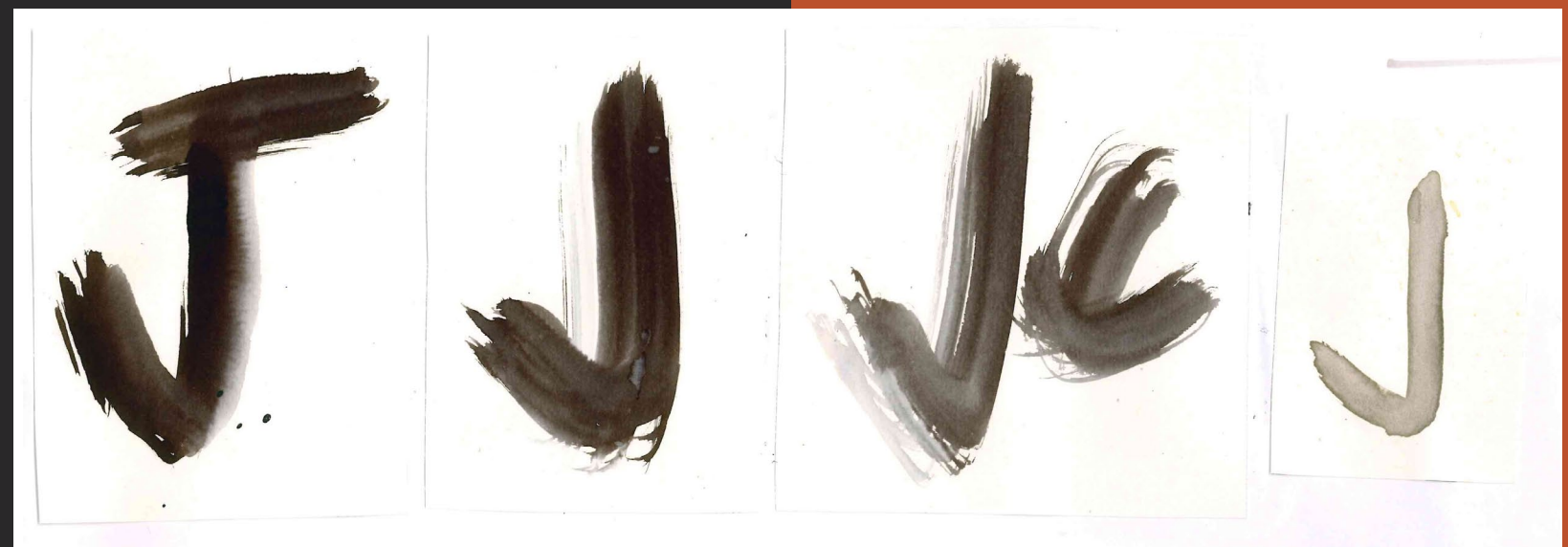
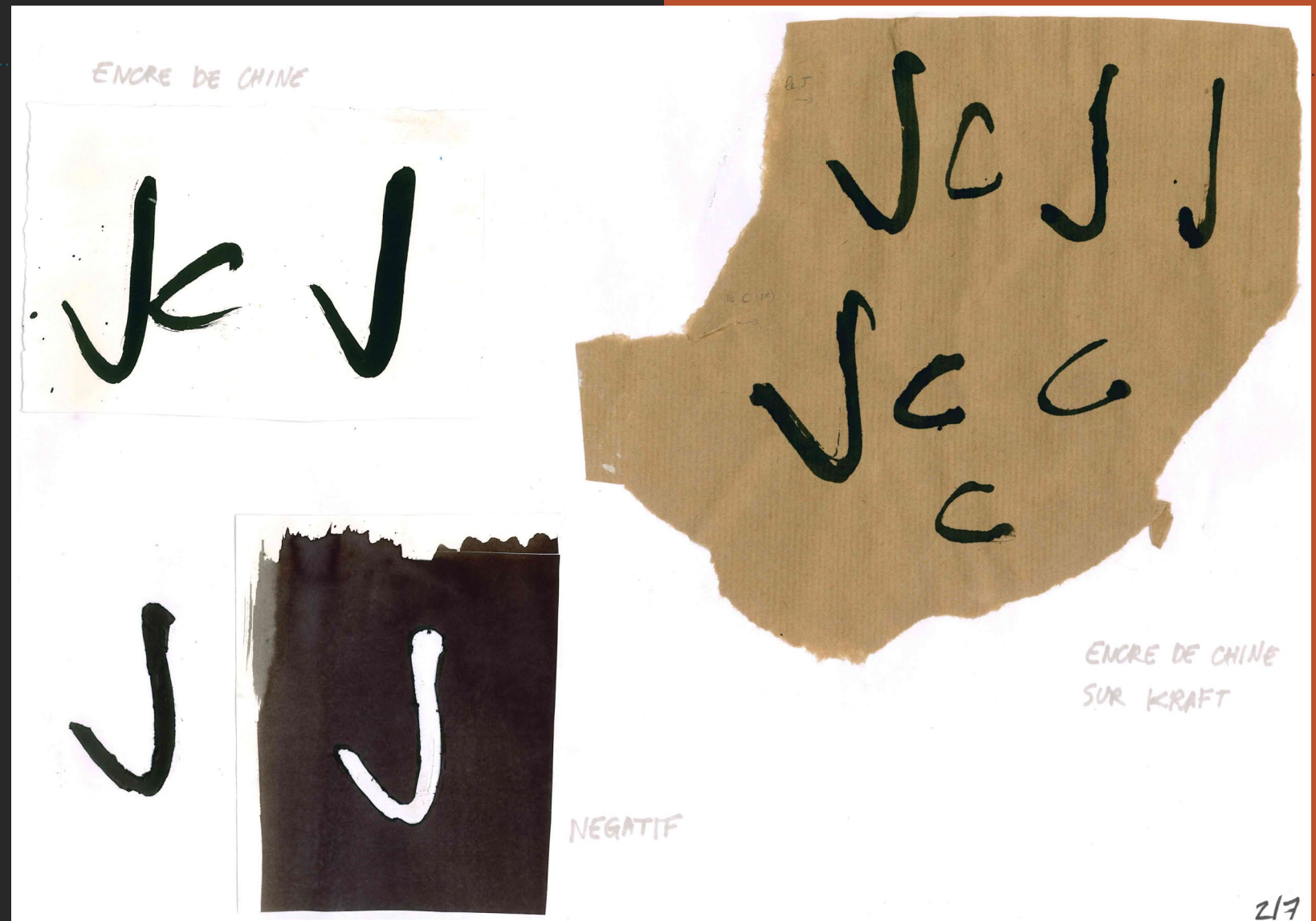


# Typographie

## Lettres J et C

Réalisé en cours.

Recherches typographiques sur mes initiales, dans un esprit rapide, à tendance asiatique, puis plus moderne et rond,  
A la main au promarker, à la peinture, au lavis, à l'encre de chine, en collage.





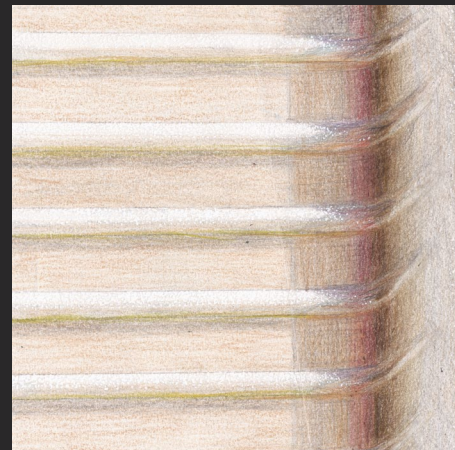
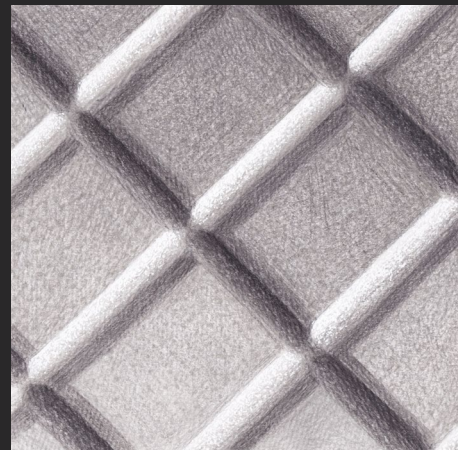
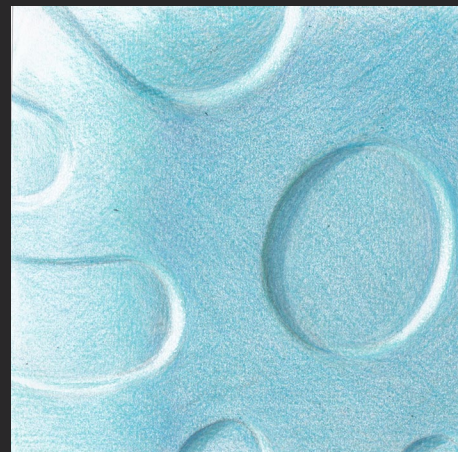
# Design OBJET/MODE



## Design de valises Réalisés en cours.

Nous devons réaliser des textures de 15x15cm sur papier et des personnages dont le motif de la valise ressemble à celui qui la possède.

C'était à la fois un projet de design d'objet et de mode.

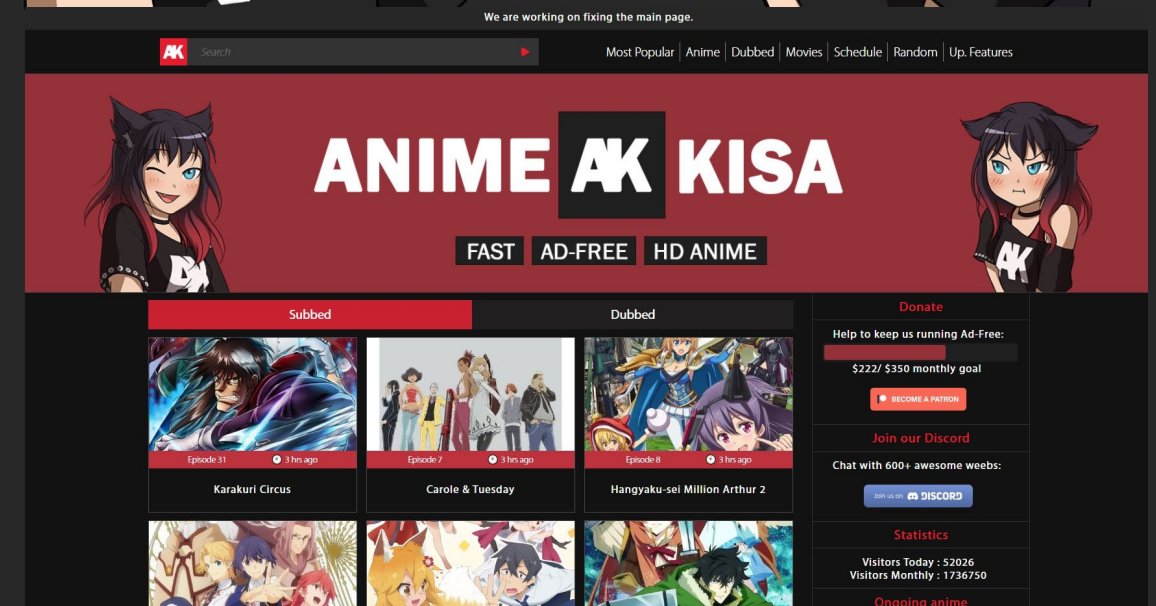




# Commandes

Exemples de commandes réalisées pour plusieurs personnes.

- L'un dans un style semi-réaliste comme ce que j'ai l'habitude de faire,
- L'autre dans mon style cartoon / comic's propre
- Les commandes pour AnimeKisa dans un style manga.





# Dessin traditionnelle



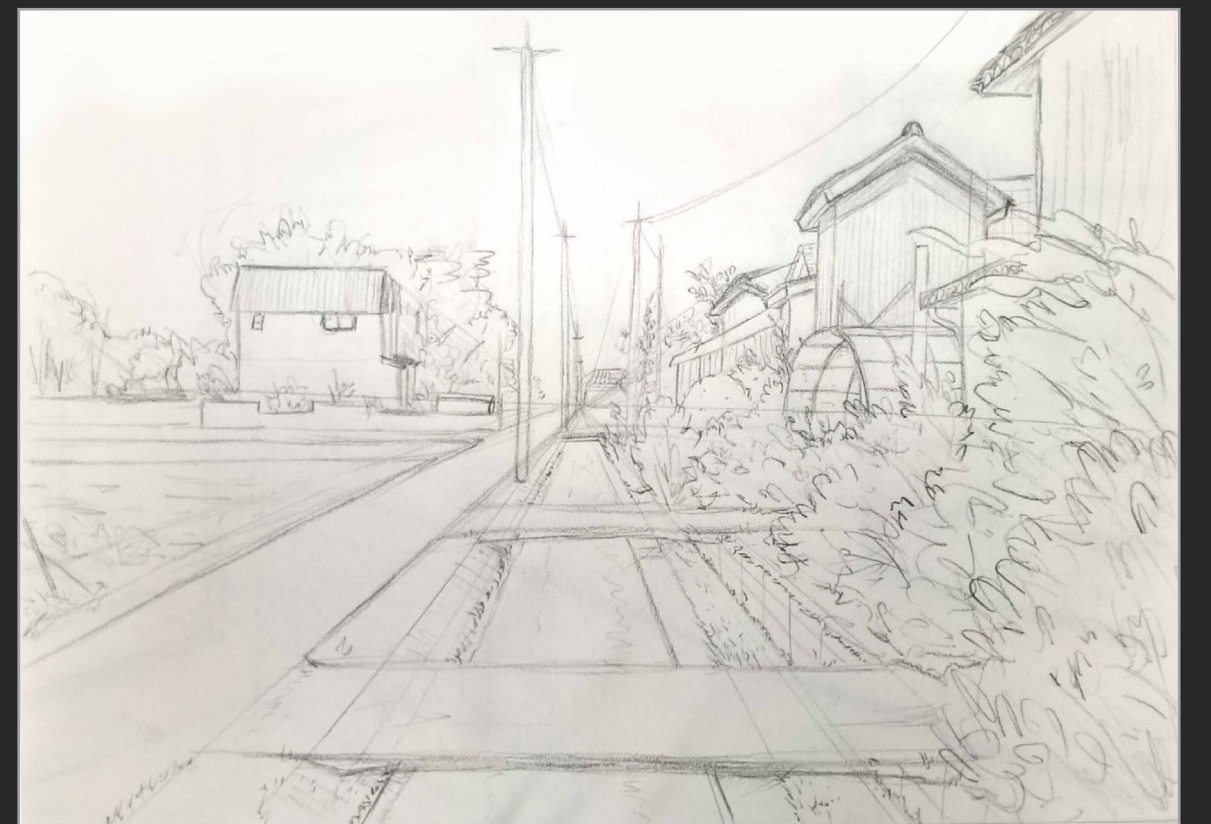
**Forêt**  
Fusain, A3



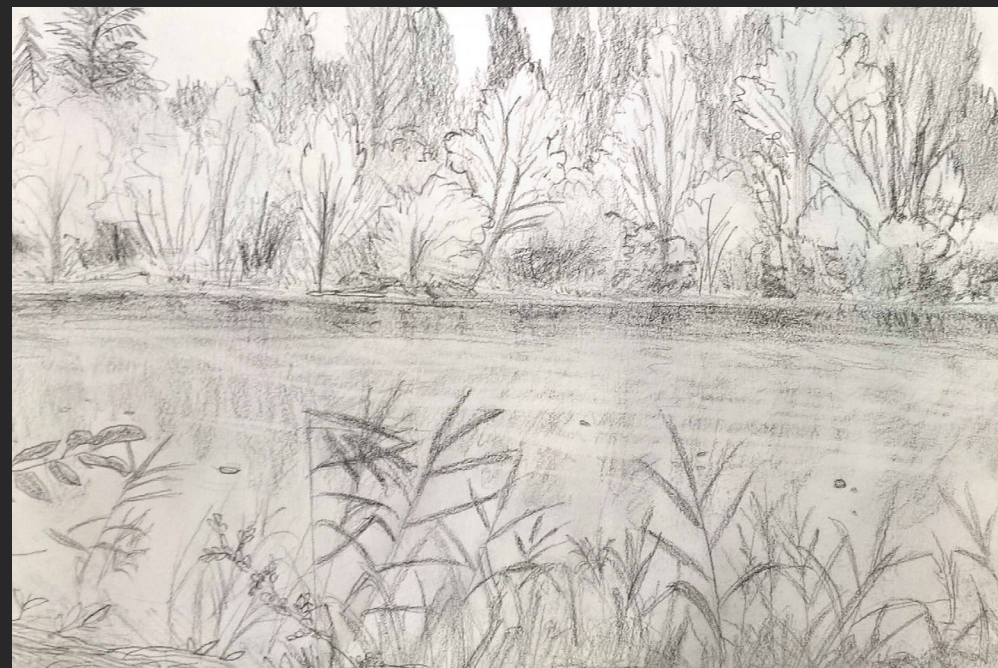
**Plage de hachures**  
A4 - Staedtler 0.05, 0.1, 0.2, 0.8, feutre pinceau.

**Paysage en perspective**  
Carnet de croquis, A5

**Paysage en perspective**  
Carnet de croquis, A5



**Oiseaux**  
A4, Staedtler 0.05, 0.1







### After a Japanese Festival

Mon Official-Character, Mia, dénudée.  
Ajout d'une plante pour remplir l'espace, des  
nervures du bois, travail sur les feux d'artifices.

# Art Numérique



### Avant-Après d'un dessin

Assombrissement général du dessin (cheveux, visages, certaines parties du corps refaites). Travail du fond sans que celui-ci n'attire trop notre attention (flouté).  
Meilleure intégration des personnages au fond, ajout de reflets, conservation de l'importance des personnages.



## Work In Progress

Fan-art de Ahri (League of Legends)

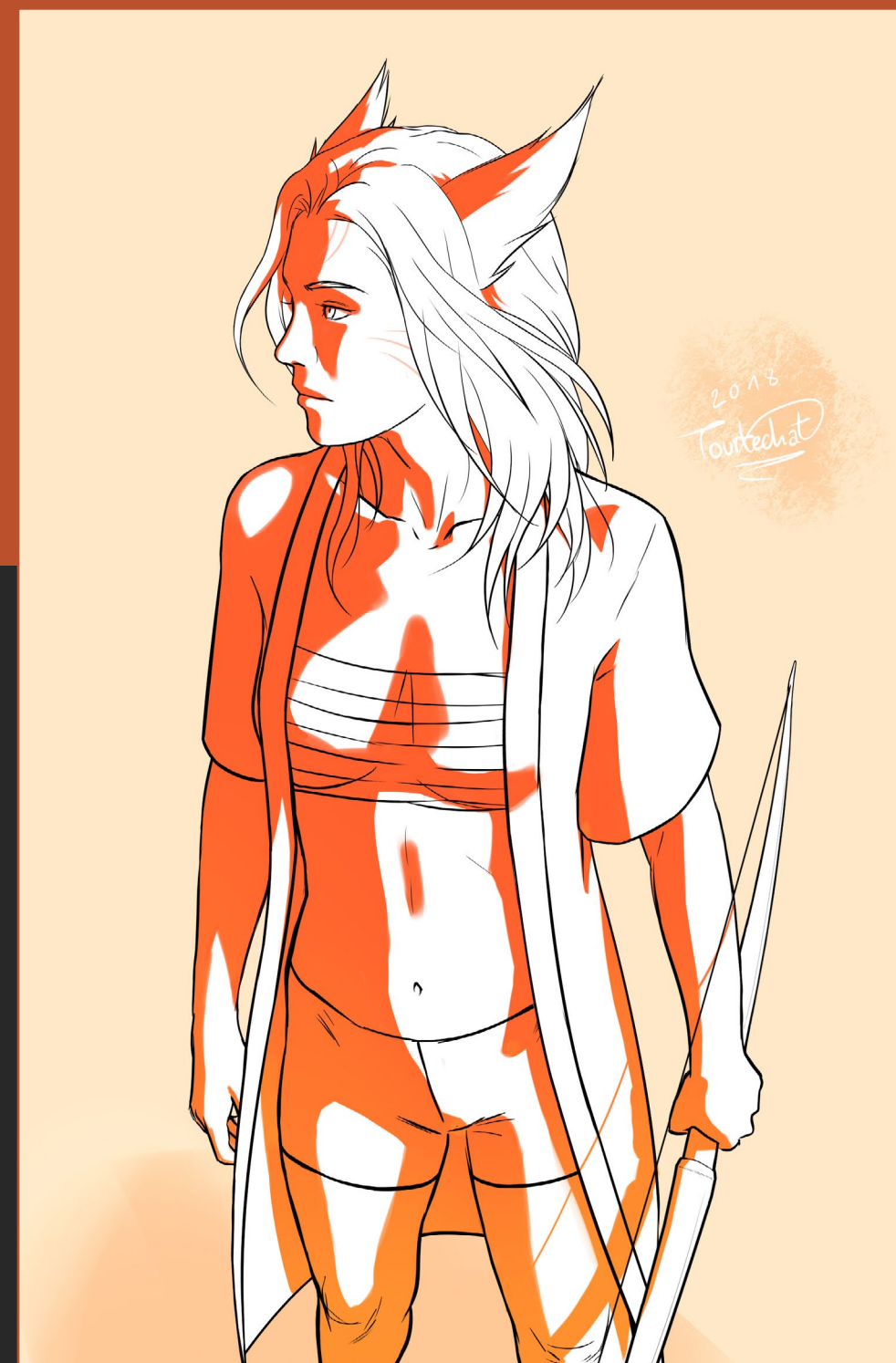
Etude de la forme, de l'axe, des ombres et lumières d'un visage et d'un caractère spécifique.



# Art Numérique

## Mia

Etude du placement des ombres, petit plaisir sur la colorisation particulière. Légère plongée.



## Rakan et Xayah

Fan-art (League of Legends)

Travail important sur le fond, création d'une ambiance fantastique, couleurs très saturées.



Dessin d'observation pur.

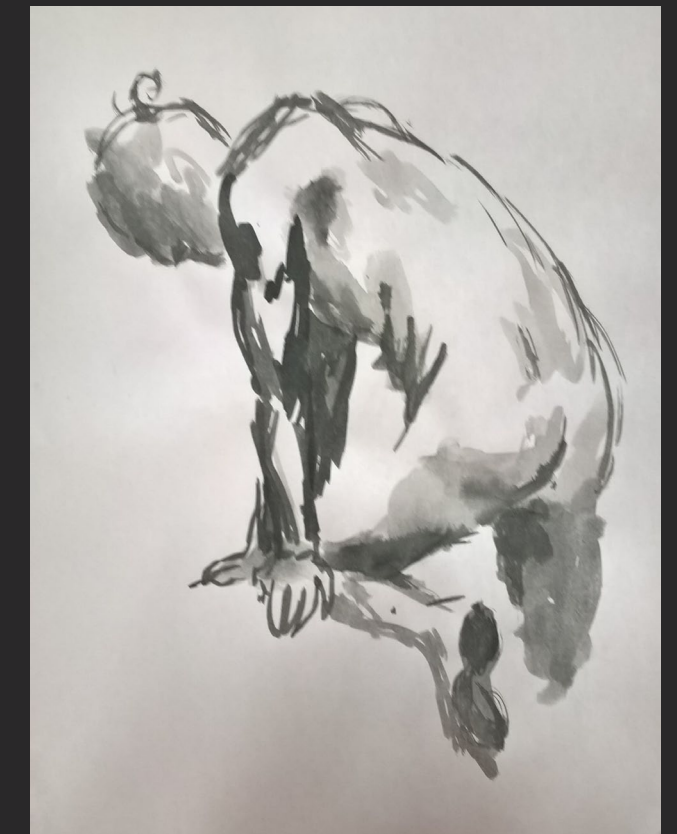
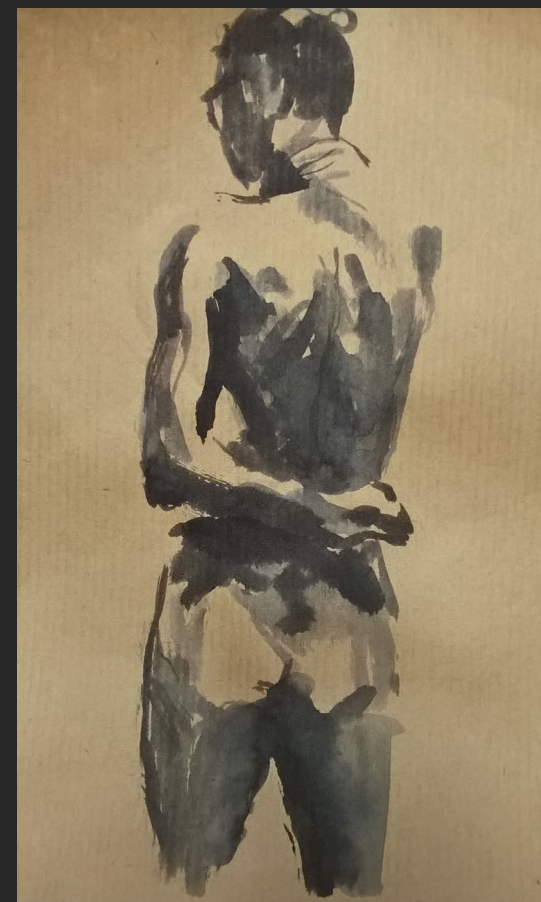
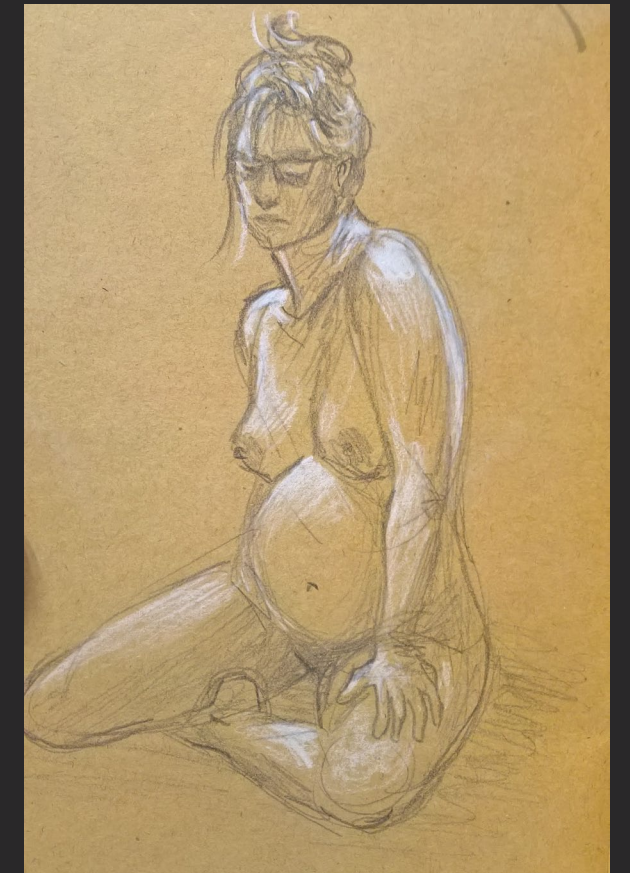
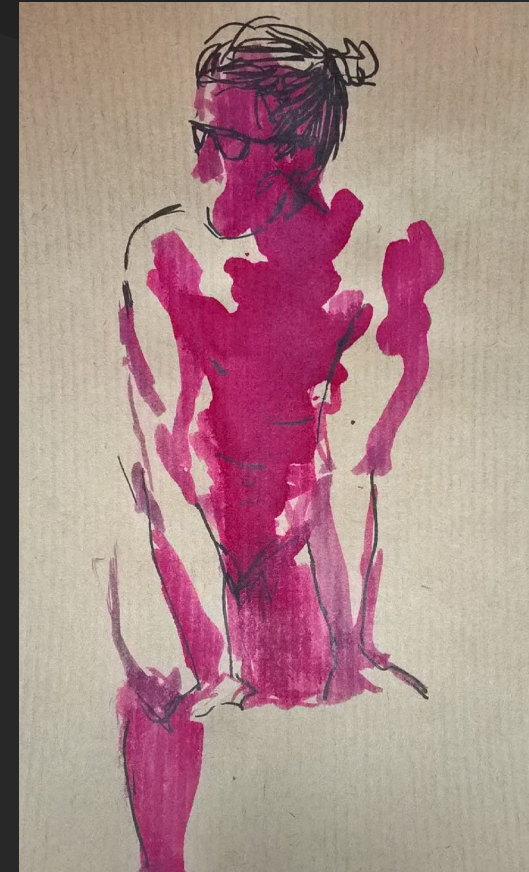
Réalisé en cours

Encre de chine principalement,  
lavis, colorex, mine de plomb et crayon blanc, feutre noir.

Dessin  
NU



A3



Entre 30 secondes et 4 minutes.

A4 et A5