

PORTFOLIO

LM
LOUISE MARCAUD
FASHION DESIGNER

AMA DABLAM 2019



Ce look reprend l'esprit des toges tibétaines où un grand pan de tissu vient enrober le corps. Un côté poétique est ajouté avec ce pan qui tombe nonchalamment par terre.

MANTEAU CAPE

La base du manteau est faite à partir d'un pantalon. Un maximum d'éléments sont conservés, on retrouve la ceinture sur le bas du manteau, les poches se retrouvent à l'envers sur le manteau.

Col asymétrique

Col mao sur le côté gauche qui se rétrécit et vient mourir sur le côté droit.

Manche tailleur fait avec le bas du pantalon. La cape posée nonchalamment sur les épaules est faite à partir d'un trench-coat. La cape est maintenue au niveau de la taille pour passer sur l'épaule gauche et retomber sur le bras droit. La cape est maintenue par le bras droit qui passe dans l'encolure du trench.





La tenue se compose d'un long caftan qui vient allonger la silhouette. Il est ajusté sur le haut du corps et drapé sur le bas. Une imposante ceinture vient marquer la taille comme le portent les moines tibétains.

Un camaileu de beige plus ou moins claire se retrouve sur le caftan pour indiquer doucement la voie de la pureté.

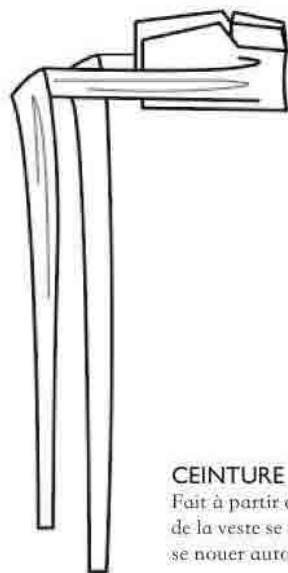
CAFTAN

Long manteau fait d'un assemblage de plusieurs pantalons. Les poches des pantalons sont conservées et se retrouvent sur le caftan.

Manche tailleur ajusté.

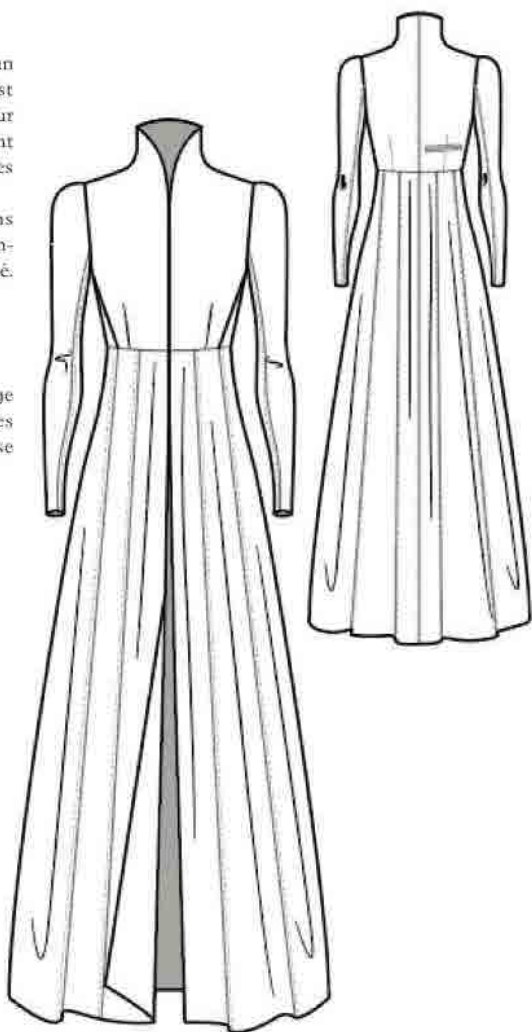
Col chemise.

Coutures jeans.



CEINTURE

Fait à partir d'une veste de tailleur et d'un pantalon. Le col de la veste se retrouve à l'horizontale et les manches viennent se nouer autour de la taille.





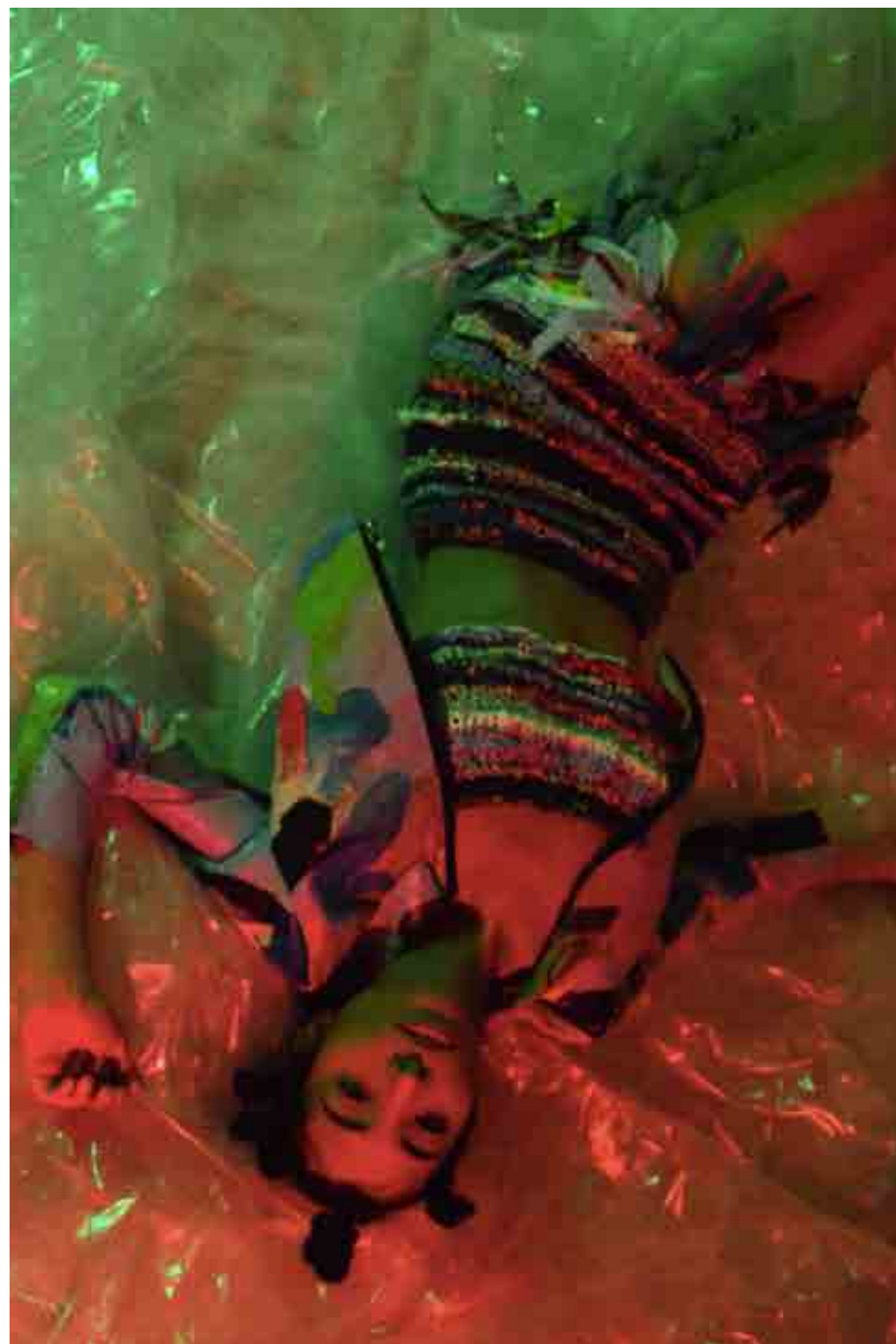


PLASTIK' BAG 2019

















YORUBA 2018





















