

LICENCE

MANAGEMENT DES
ÉQUIPES, QUALITÉ
ET DÉVELOPPEMENT
DURABLE

BAC +2 | +3

“ Des choix multiples pour
un avenir à l'international ”

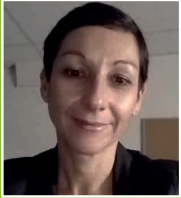
Maya - Licence Management des Équipes, Qualité et Développement Durable

think
large



LE DIPLÔME EN BREF

“ Former des managers responsables dans une logique de qualité intégrale ”



**Nathalie
KRIEF,**
Responsable
pédagogique

LICENCE Management des Équipes, Qualité et Développement Durable

La Licence Management des Équipes, Qualité et Développement Durable (MEQ2D) vise à répondre au besoin croissant de qualité du management des entreprises et des organisations, qu'elles soient publiques ou privées. Il a pour objectif de **former des managers** responsables sachant concilier recherche de performance économique et recherche de performance sociale : managers d'équipes, managers de projets, responsables qualité-développement durable, auditeurs ou experts dans le domaine de la sécurité ou de l'environnement...

Le parcours permet de **transmettre aux étudiants des méthodes et outils de management innovants**, avec une application-cible aux domaines de la qualité et du développement durable, dans le but d'allier les trois notions-clés de la performance durable - économique, sociale et environnementale - et de rendre compatibles les contraintes de limitation des ressources et les exigences d'amélioration continue de la qualité intégrale des entreprises et des organisations (fonctionnement, produits, services).

La Licence MEQ2D est organisée autour d'une **pédagogie par projet**, fondée sur un apprentissage transdisciplinaire de techniques innovantes de gestion et de méthodes globales de management. Elle accueille un public mixte : des étudiants et des professionnels en activité ou en reprise d'études, issus de formations diverses : gestion, économie, droit, langues, information-communication, sociologie...

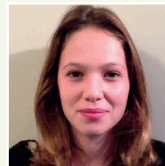
Cette formation professionnalisante est organisée en alternance (convention de stage, contrat de professionnalisation ou contrat à durée déterminée à temps partiel). La période en entreprise est d'une durée minimale de 14 semaines, une semaine sur deux, de septembre à juin chaque année.

LES + DE LA FORMATION

- + Licence classée 1ère parmi les meilleures formations Bac +3 - Eduniversal 2018-2019
- + Une école de management publique renommée, accessible à un tarif universitaire
- + Un diplôme d'Etat, reconnu à l'international
- + Des débouchés assurés (84% d'insertion professionnelle à la sortie d'un Master, 1 stage sur 2 se transforme en emploi)



LA LICENCE, VUE DE L'INTÉRIEUR



Joséphine FRANCOU
Étudiante de la Licence

J'ai choisi d'intégrer l'**iaelyon** car c'est une université renommée avec des exigences de travail élevées qui sont un gage de réussite pour la vie future.

La Licence Management des Équipes, Qualité et Développement Durable (MEQ2D) est un parcours où l'on se forme au management tout en tenant compte des facteurs environnementaux qui deviennent de plus en plus importants pour les entreprises et les organisations. L'alternance est vraiment un plus nous permettant de confronter théorie et pratique, de découvrir le monde de l'entreprise et d'enrichir nos expériences professionnelles.

Principales compétences visées

- > **Savoir accompagner** la mise en place de méthodes et d'outils innovants de management des hommes et des activités.
- > **Etre capable** de participer à la conduite d'un projet qualité dans le respect des règles et normes en vigueur et d'assurer l'efficacité et l'efficience des activités opérationnelles et stratégiques.
- > **Savoir développer** et animer des dispositifs d'amélioration de la qualité des services et des produits et être capable d'intégrer la responsabilité sociétale dans les métiers du management.
- > **Savoir mobiliser** des cadres théoriques d'analyse et prendre du recul dans des situations pratiques.

Programme

LICENCE 2 (405 HEURES) :

MANAGEMENT : Comptabilité générale - Fondamentaux du marketing - Gestion des ressources humaines - Théories des organisations et du management - Grands principes du contrôle de gestion - Communication

QUALITÉ ET DÉVELOPPEMENT DURABLE : Grands principes de la qualité - Développement durable 1 - Pilotage et conduite de projets qualité

DROIT - ÉCONOMIE : Droit du travail - Environnement économique 1

MAÎTRISE LANGUES ÉTRANGÈRES : Anglais - Espagnol - Problématiques internationales de développement durable

PROFESSIONNALISATION : Insertion dans la vie professionnelle et travail en équipe 1 - Bureautique 1 - Méthodologie de construction des connaissances et rapport de stage 1

Alternance en entreprise d'une durée minimale de 14 semaines, une semaine sur deux, de septembre à juin.

LICENCE 3 (405 HEURES) :

MANAGEMENT : Management des équipes et gestion des conflits - Ressources humaines et pilotage social - Comptabilité approfondie - Relation de service et marketing - Contrôle de gestion - Fondamentaux du management stratégique

QUALITÉ ET DÉVELOPPEMENT DURABLE : Audit des systèmes qualité - Système de management intégré et qualité - Développement durable 2

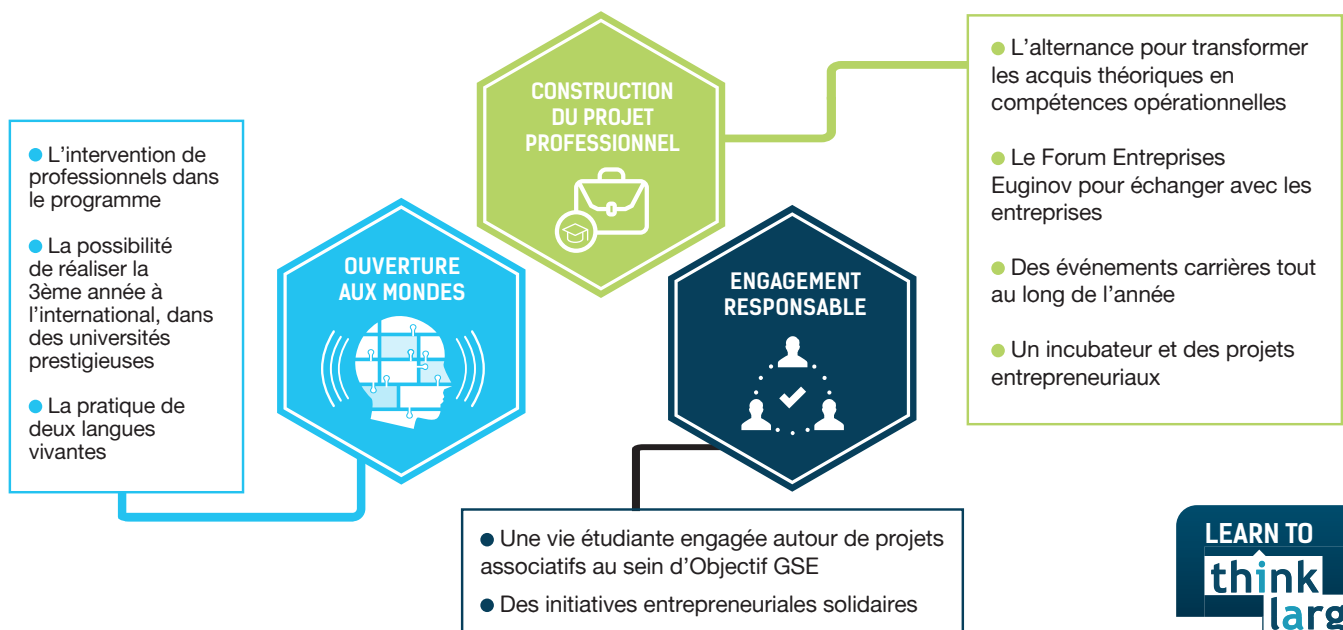
DROIT - ÉCONOMIE : Environnement économique 2

MAÎTRISE LANGUES ÉTRANGÈRES : Pratiques managériales anglophones - Espagnol

PROFESSIONNALISATION : Insertion dans la vie professionnelle et travail en équipe 2 - Bureautique 2 - Méthodologie de construction des connaissances et rapport de stage 2 - Jeux d'entreprise et résolution de problèmes

Alternance en entreprise d'une durée minimale de 14 semaines, une semaine sur deux, de septembre à juin.

Vivre une expérience de construction de soi professionnalisante et engagée



La licence Management des Équipes, Qualité et Développement Durable (MEQ2D)

CONDITIONS D'ADMISSION

Accès en Licence 2 : étudiants issus d'une formation Bac +1 ou 2 (Licence, Classes préparatoires aux grandes écoles, DUT, BTS), issus de filière variées : économie, gestion, langues, droit, sociologie, communication...

Accès en Licence 3 : étudiants issus d'une formation Bac +2 ou 3 (Licence, DUT, BTS).

L'accès en 3ème année exige une connaissance de base en management (théories des organisations et du management), qualité (normes, certification...) et comptabilité générale.

Le recrutement dans chaque année est réalisé en 2 étapes :

- Présélection sur dossier : résultats académiques + lettre de motivation + résultats test SIM Score IAE Message.
- Entretien portant sur le projet professionnel du candidat.

La formation est ouverte aux professionnels.

DÉBOUCHÉS

La quasi-totalité des étudiants intégrant le parcours poursuivent une formation de Master notamment dans les domaines suivants : audit, conseil, management de la qualité, management général, etc. Les étudiants peuvent accéder à l'un des programmes gérés par le Centre Euginov ou aux autres Masters proposés par l'**iaelyon**.

Spécialisations possibles en Master 2 (Euginov) :

Audit Social, Responsabilité Sociale des Parties Prenantes, Éthique et Développement Durable - Certification Intégrée et Performance Globale (CIPG) - Conduite du Changement dans les Territoires, Etablissements et Réseaux Sanitaires et Médicaux-Sociaux (CTERSAMS) - Management, Conseil et Changement (MC²) - Management du Développement et de la Transmission des Petites Entreprises & Activités Réglementées (MADE TPE & ACRE) - Management Public et Conduite du Changement (MP2C) - Recherche-Intervention et Gestion Socio-Economique (RIGESE) - Vente et Management Commercial.

Le management des entreprises et des organisations au Centre Euginov



Le Centre Euginov - iaelyon a pour objectif de développer une offre originale et différenciée dans le domaine des formations en management, et de mettre en oeuvre des pédagogies correspondant aux choix de l'alternance dans le cadre de parcours individualisés. Les formations sont organisées sous forme d'une alternance adaptée à un rythme professionnalisant. L'alternance peut se faire sous contrat de professionnalisation. Le Centre Euginov propose une Licence sélective, deux parcours de Master 1 et huit parcours de Master 2.

CONTACT

Scolarité de la Licence :
Centre Euginov
Tél : 04 26 31 87 75
euginov@univ-lyon3.fr

iaelyon School of Management
Université Jean Moulin

6 cours Albert Thomas, Lyon 8ème
Adresse postale : 1C avenue des Frères Lumière - CS 78242 - 69372 Lyon Cedex 08
T. 04 78 78 70 66 - iae.univ-lyon3.fr - Thinklarge.fr

[f](#) Officiel.IAElyon - [t](#) IAE_Lyon - [in](#) iaelyon School of Management

